

MĚSTO DEŠTNÁ

nám. Míru 65, 378 25 Deštná, okr. Jindřichův Hradec

telefon: 384 384 291; tel./fax: 384 384 231; IČ: 00246506; DIČ: CZ00246506; email: podatelna@destna.cz

Město Deštná na základě § 39 odst. 1 zákona č. 128/2000 Sb. v platném znění tímto zveřejňuje svůj záměr

pronajmout

tyto nemovitosti:

- části pozemku p.č. 139/1 – parkoviště u Jednoty o výměře 975 m² a parkoviště u Zdravotního střediska o výměře 320 m²
- část pozemku p.č. 151/1 – kolem altánu o výměře 140 m²
- část pozemku p.č. 2335/15 o výměře 80 m²
- všechny tyto části jsou vyznačeny na přiložené mapě ohraničené černou barvou s bílým pozadím.

Výměra celkem 1.515 m². Nejnižší nabídka za pronájem výše uvedených pozemků je stanovena na 3.500 Kč/1.515m²/10 dní (tzn. cena za 1m² je 2,31 Kč).

Podmínky:

- Bude přijata pouze nabídka za všechny nemovitosti.
- Bude uveden důvod pronájmu – přednostně budou vybrány nabídky na pořádání poutě.
- Pronájem bude na 10 dní v roce v rámci poutě.
- Bude zachován výjezd požární techniky, nebude bráněno zásobování přilehlých provozoven a bude zachován bezpečný vstup do bytového domu č.p. 61.
- Pronájem bude na dobu určitou 3 roky.
- Žadatel má vyrovnány veškeré závazky vůči městu Deštná.

Nabídky s uvedením konkrétní výše nabízené kupní ceny a s prohlášením o akceptaci podmínek pronájmu zasílejte v uzavřené obálce označené:

„NEOTVÍRAT – POUŤ“

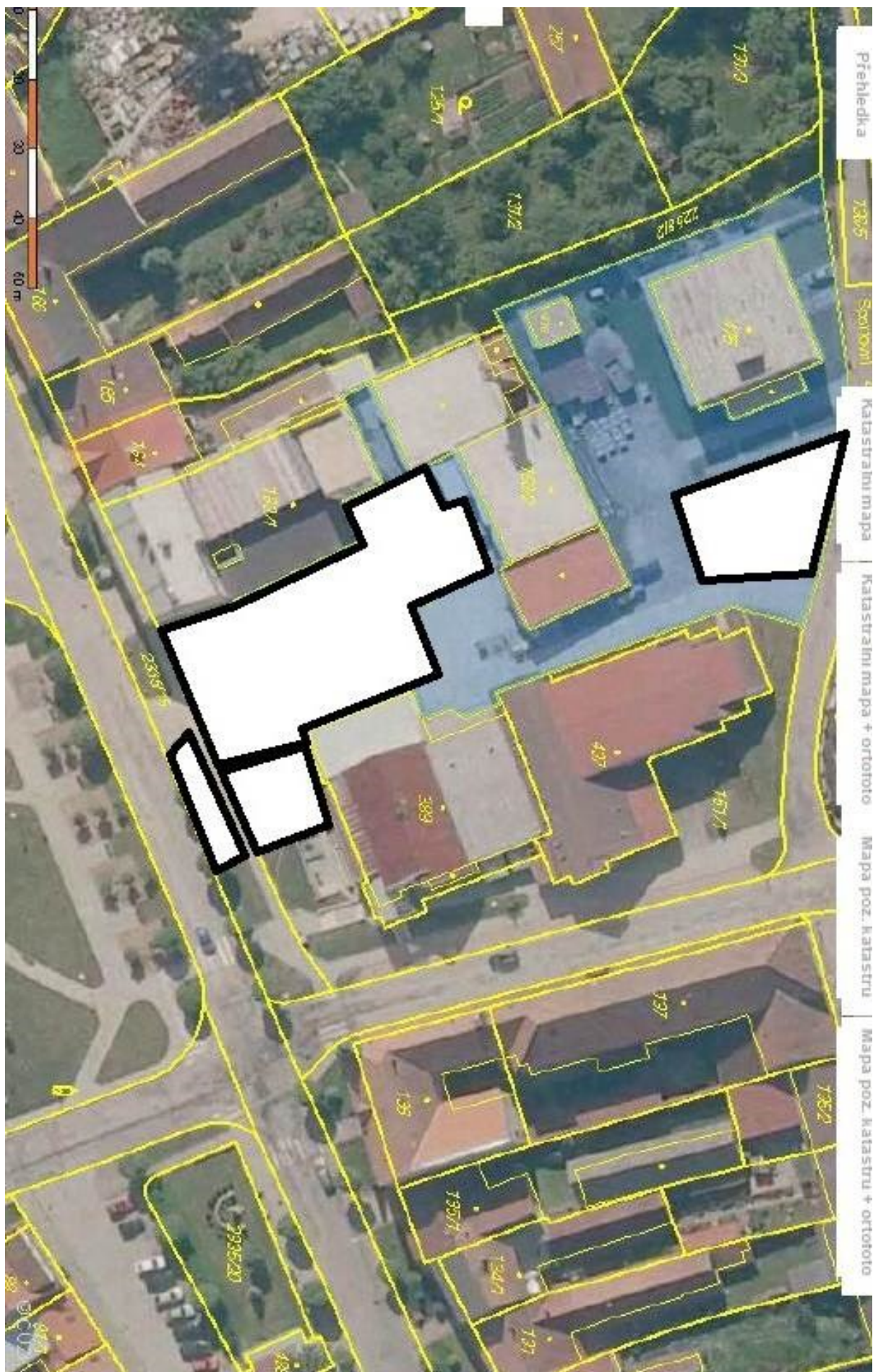
Připomínky a nabídky doručte nejpozději do 15.07.2015 do 12 hodin na adresu:

Město Deštná
nám. Míru 65
378 25 Deštná

Město Deštná si vyhrazuje právo přijmout či nepřijmout kteroukoliv z došlých nabídek.

Vyvěšeno na úřední i elektronické desce: 30.6.2015

Sejmuto z úřední i elektronické desky: 15.7.2015



Přehledka

130/5

Sootovní

Katastrální mapa

Katastrální mapa + ortofoto

Mapa poz. katastru

Mapa poz. katastru + ortofoto